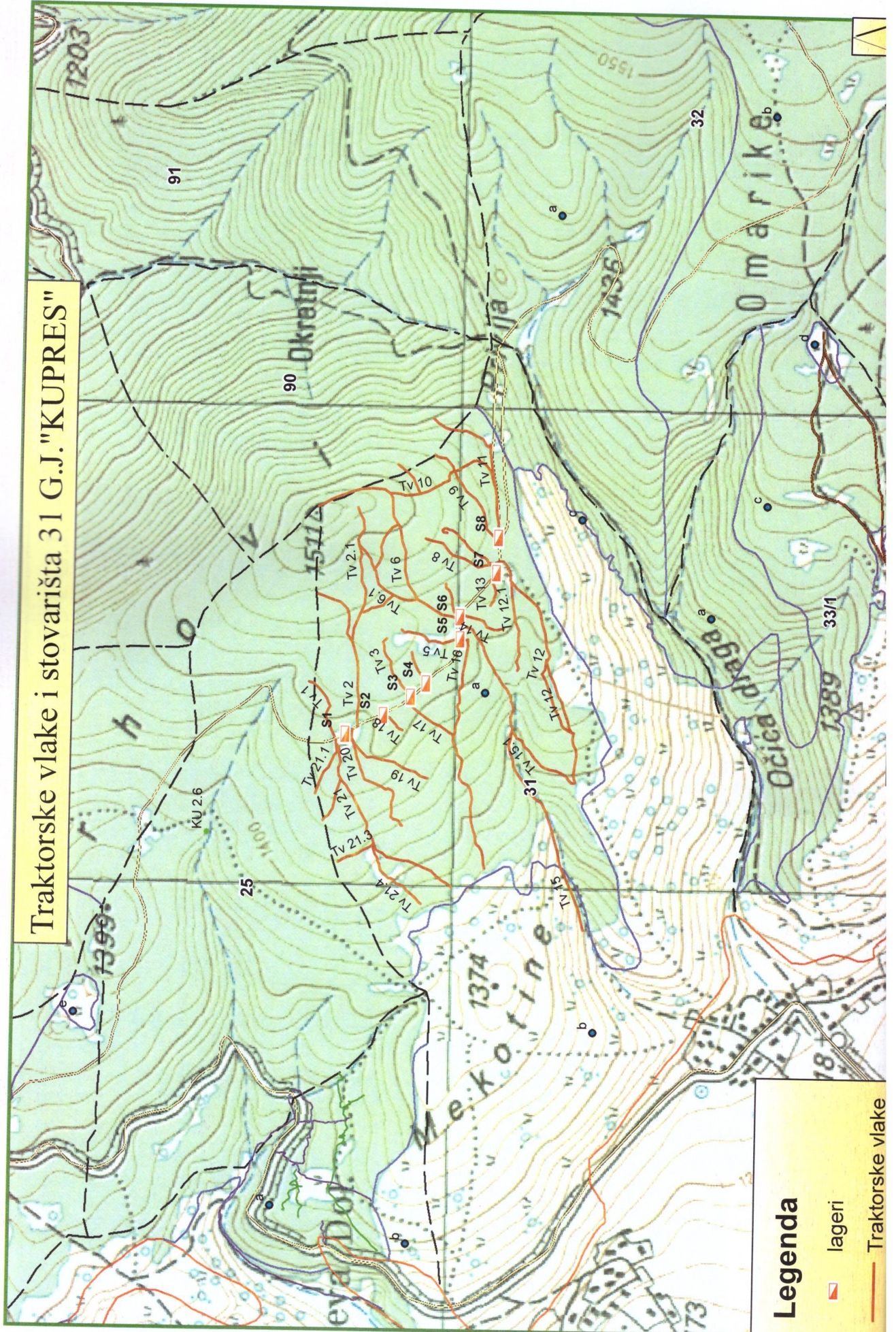


OPĆI PODATCI O ODJELU

Šumarija	Kupres		
Gospodarska jedinica	Kupres		
Odjel	31		
Površina (ha)	50,3		
Neto drvena masa (m ³)	Četinjače	Listače	Σ
	3 333,79	171,44	3 505,23
Srednja zapremina doznačenog stabla (m ³)	0,99		
Srednji promjer doznačenih stabala	31,96		
Ukupna drvena zapremina doznačenih stabala (m ³)	4 275,90		
Ukupan broj doznačenih stabala (komada)	4 302		
Prosječni broj doznačenih stabala (kom/ha)	85,5		
Prosječna doznačena zapremina doznačenih stabala (m ³ /ha)	85,01		
Srednja udaljenost privlačenja (m)	250-500		
Uvjeti rada	Srednje povoljan		
Dvotjedna dinamika	602		
Potreban broj radnih dana	70		
Vrijednost poslova (KM)	79 428,51		
Udaljenost od šumarije (km) cca.	12		
Napomena:	Datum početka obračuna radnih dana je 03.05.2018.		

Traktorske vlake i stovarišta 31 G.J. "KUPRES"



Legenda

■ lageri

— Traktorske vlake